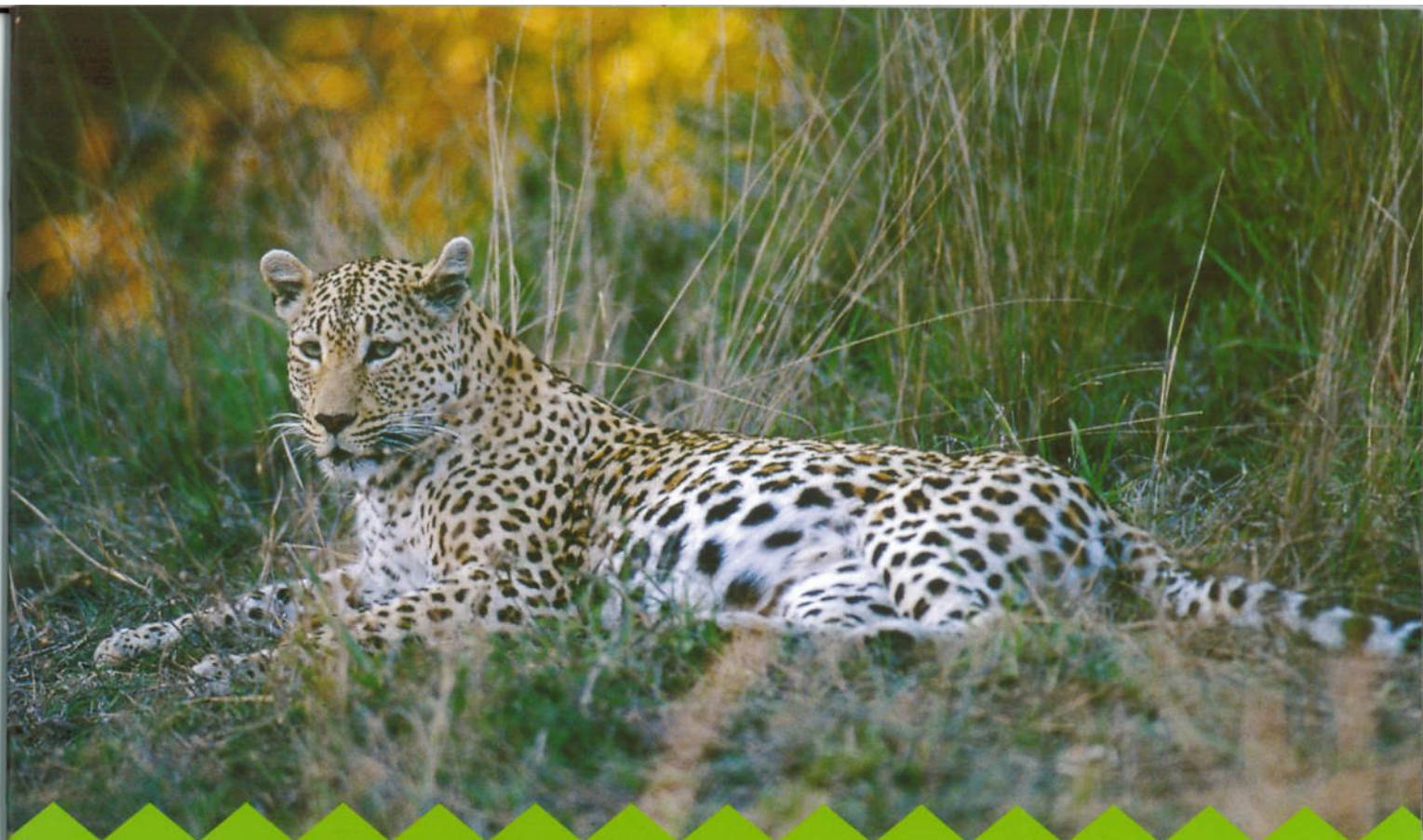


Is féidir le hainmhithe a chónaíonn san fharraige  
bheith an-éagsúil le hainmhithe a chónaíonn  
ar an talamh.





Ach ní bhíonn siad i gcónaí chomh héagsúil sin.



Tá fiacla géara ag roinnt ainmhithe le greim a bhaint as a mbia.

**Tá fiacla géara ag siorc.**

**Úsáideann sé a fhiacla géara le greim a bhaint as a bhia.**

**Cónaíonn siorc san fharraige.**





**Tá fiacla géara ag leon.  
Úsáideann sé a fhiaccla géara le greim a bhaint as a bhia.  
Cónaíonn leon ar an talamh.**