



# RÉALTA LITRIÚ



Alison Ní Mhathúna

## PREFACE

*Réalta Litriú* is an adaptable, graded and full-colour stand-alone series of spelling books as *Gaeilge* designed for use with all of the main *Gaeilge* texts. *Réalta Litriú* uses a wide range of vocabulary (nouns, verbs, adjectives, etc.) which the children will meet at each class level. Competence and understanding are achieved through daily lessons, regular revision and assessment.

## How to use this book

**Learn:** A unit covers a week's learning; new material and activities are introduced on **Mondays, Tuesdays** and **Wednesdays**.

**Revise:** The **Thursday** page in each unit revises and consolidates the new work covered from Monday to Wednesday, and applies the week's work to a selection of activities. Each Thursday page contains a self-assessment section for children to assess their learning from the week, in advance of their Friday test.

**Continuous assessment:** **Friday** is a test day. Pupils can record their Friday spelling tests on pages 106–109. Pupils can also **record a summary** of their Thursday revision tests and revision chapter assessment scores on page 110.

**Further revision:** There are **regular look-back units** throughout the books in addition to the Thursday revision page in each unit.

## Series features

**Look, say, cover, write, check:** Here is a quick overview of how look, say, cover, write, check works:

**Look:** Look at the word.

**Say:** Say the word out loud.

**Cover:** Cover the word.

**Write:** Write the word (while it's covered).

**Check:** Check if the word you wrote down is correct!

**Focail/Frásáí breise:** Supports differentiation by encouraging children to record other related words and phrases which may arise during weekly lessons.

**Foghlaim/Bí ag cleachtadh!:** Daily practice and revision of new words on Monday, Tuesday and Wednesday of each week.

**Tástáil thú féin!:** Each Thursday page contains a look-back section which allows the children to revise the newly learned vocabulary prior to their Friday test.

**Self-assessment:** Each Thursday page contains a self-assessment section for children to **assess their learning** from the week, in advance of their Friday test.



### Tips!

- The relevant spellings should be practised daily.
- Each day's learning of spellings and written work should ideally take 10–15 minutes per day.

### Gill Education

Hume Avenue

Park West

Dublin 12

[www.gilleducation.ie](http://www.gilleducation.ie)

Gill Education is an imprint of M.H. Gill & Co.

© Alison Ní Mhathúna 2016

All rights reserved. No part of this publication may be copied, reproduced or transmitted in any form or by any means without written permission of the publishers or else under the terms of any licence permitting limited copying issued by the Irish Copyright Licensing Agency.

**Design and layout:** Liz White Designs

**Illustrator:** Kate Shannon

**Cover design:** Aisli Madden

**ISBN:** 978-0-7171-69689

At the time of going to press, all web addresses were active and contained information relevant to the topics in this book. Gill Education does not, however, accept responsibility for the content or views contained on these websites. Content, views and addresses may change beyond the publisher or author's control. Students should always be supervised when reviewing websites.

The author(s) and publisher have made every effort to trace all copyright holders, but if any have been inadvertently overlooked we would be pleased to make the necessary arrangement at the first opportunity.

The paper used in this book is made from the wood pulp of managed forests. For every tree felled, at least one tree is planted, thereby renewing natural resources.

## RÉAMHRÁ

Sraith neamhspleách leabhar litriúcháin as *Gaeilge* is ea *Réalta Litriú* atá lánadaite, inoiriúnaithe agus grádaithe, agus atá ceaptha le húsáid leis na príomhthéacsanna *Gaeilge* ar fad. Úsáidtear raon leathan stór focal le *Réalta Litriú* (ainmfhocail, briathra, aidiachtaí, srl.) a mbeidh na páistí ag plé leis ag gach leibhéal ranga. Baintear iniúiltacht agus tuiscint amach trí cheachtanna laethúla, athbhreithniú rialta agus measúnú a dhéanamh.

## Conas an leabhar seo a úsáid

**Foghlaim:** Clúdaíonn gach aonad an fhoghlaim le haghaidh seachtaine; tugtar isteach ábhar agus gníomhaíochtaí nua gach **Luan, Máirt** agus Céadaoin.

**Athbhreithniú:** Is ar leathanach **an Déardaoin** i ngach aonad a dhéantar athbhreithniú agus daingniú ar an obair nua a clúdaíodh ón Luan go Céadaoin, agus cuirtear obair na seachtaine i bhfeidhm thar raon gníomhaíochtaí. Tugtar rannán féinmheasúnaithe i ngach leathanach Déardaoin le go mbeidh páistí in ann a bhfuil foghlamtha acu i rith na seachtaine a mheas sula dtabharfaidh siad faoina dtrial ar an Aoine.

**Measúnú leanúnach:** Is é **Aoine** lá na trialach. Beidh na daltaí in ann a dtrialacha litrithe ar an Aoine a thairgead ar leathanaigh 106 go 109. Is féidir leo **achóimre a thairgead** freisin ar thrialacha athbhreithnithe an Déardaoin, agus ar a gcuid marcanna i measúnuithe na caibidle athbhreithnithe, ar leathanach 110.

**Tuilleadh athbhreithnithe:** Tugtar **aonaid rialta dul siar** ar fud na leabhar agus tá siad seo sa bhreis ar leathanach athbhreithnithe an Déardaoin i ngach aonad.

## Gnéithe na sraithe

**Féach, abair, clúdaigh, scríobh, seiceáil:** Seo achoimre ghairid faoi mar a oibríonn féach, abair, clúdaigh, scríobh, seiceáil:

**Féach:** Féach ar an bhfocal.

**Abair:** Abair amach an focal os ard.

**Clúdaigh:** Clúdaigh an focal.

**Scriobh:** Scriobh an focal (agus é clúdaithe).

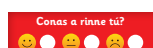
**Seiceáil:** Seiceáil an bhfuil an focal scríofa i gceart agat!

**Focail/Frásáí breise:** Tugtar tacaíocht don idirdhealú a dhéanamh trí pháistí a spreagadh chun tairgead a choinneáil ar fhocail agus ar fhrásáí eile gaolmhara a d'fhéadfadh teacht aníos i gceachtanna i rith na seachtaine.

**Foghlaim/Bí ag cleachtadh!:** Cleachtadh laethúil agus athbhreithniú ar fhocail nua Dé Luain, Dé Máirt agus Dé Céadaoin gach seachtain.

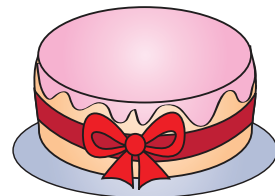
**Tástáil thú féin!:** Tá rannán dul siar i ngach leathanach Déardaoin a chuidíonn le páistí athbhreithniú a dhéanamh ar an stór focal nua atá foghlamtha acu sula dtabharfaidh siad faoina dtrial ar an Aoine.

**Féinmheasúnú:** Tá rannán féinmheasúnaithe i ngach leathanach Déardaoin le go ndéanfaidh na páistí **a bhfuil foghlamtha acu i rith na seachtaine a mheas** sula dtabharfaidh siad faoina dtrial ar an Aoine.



### Leideanna!

- Ba chóir an litriú ábhartha a chleachtadh gach lá.
- Moltar 10–15 nóiméad a chaitheamh gach lá ar litriú a fhoghlaim agus ar an obair scríofa.



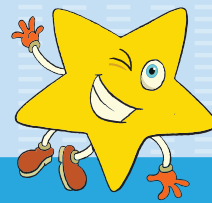


# RÉALTA LITRIÚ



Alison Ní Mhathúna





Aonad	Teideal	Téama	Leathanach
1	I gClós na Scoile	An Scoil	1
2	Ag Comhaireamh Daoine	Eolas Breise	4
3	Sa Ghairdín	Sa Bhaile	7
4	Ag Ní na nGréithe	Sa Bhaile	10
5	Dul Siar	An Scoil, Sa Bhaile	13
6	Ag Imirt Spóirt	Caitheamh Aimsire	16
7	An Cheolchoirm	An Scoil	19
8	Oíche Shamhna	Ócáidí Speisialta	22
9	Turas Scoile	Ócáidí Speisialta	25
10	Dul Siar	Caitheamh Aimsire, An Scoil, Ócáidí Speisialta	28
11	An Siopa Éadaí	Éadaí	31
12	An Teilifís	An Teilifís	34
13	An Siopa DVD	Siopadóireacht	37
14	Lá Nollag	Ócáidí Speisialta	40
15	Dul Siar	Éadaí, An Teilifís, Siopadóireacht, Ócáidí Speisialta	43
16	Ag Dul Abhaile ón Scoil	An Scoil	46
17	Peataí	Sa Bhaile	49
18	Cuairt ar an nGruagaire	Mé Féin	52
19	Lá sa Chathair	Ócáidí Speisialta	55
20	Dul Siar	An Scoil, Sa Bhaile, Mé Féin, Ócáidí Speisialta	58
21	An tEarrach	An Aimsir	61
22	Lá Fhéile Pádraig	Ócáidí Speisialta	64
23	An Stoirm	An Aimsir	67
24	Daoine ag Obair	Eolas Breise	70
25	Dul Siar	An Aimsir, Ócáidí Speisialta	73
26	Cá Bhfuil?	Eolas Breise	76
27	An Chlann	Mé Féin	79
28	Timpeall na hÉireann	Eolas Breise	82
29	An Siopa Cístí	Bia	85
30	Dul Siar	Mé Féin, Bia	88
31	Uimhreacha 10, 20, 30 ...	Eolas Breise	91
32	San Aerfort	Ócáidí Speisialta	94
33	An Corp	Mé Féin	97
34	Ábhair Scoile	An Scoil	100
35	Dul Siar	Ócáidí Speisialta, Mé Féin, An Scoil	103
Tástálacha Dé hAoine			106
Clár dul chun cinn			110





## Dé Luain

### Liosta focal

#### Dé Luain

seilide  
ag fás  
féileacán  
péist

#### Dé Máirt

teach gloine  
beach  
both gairdín

#### Dé Céadaoin

ag tochailt  
faiilí  
ag cur síolta

#### Déardaoin

Dul siar ar an liosta.

## Féach



## Abair



## Clúdaigh



## Scríobh



## Seiceáil



## Foghlaim:

seilide  
ag fás  
féileacán  
péist

## Bí ag cleachtadh!

---



---

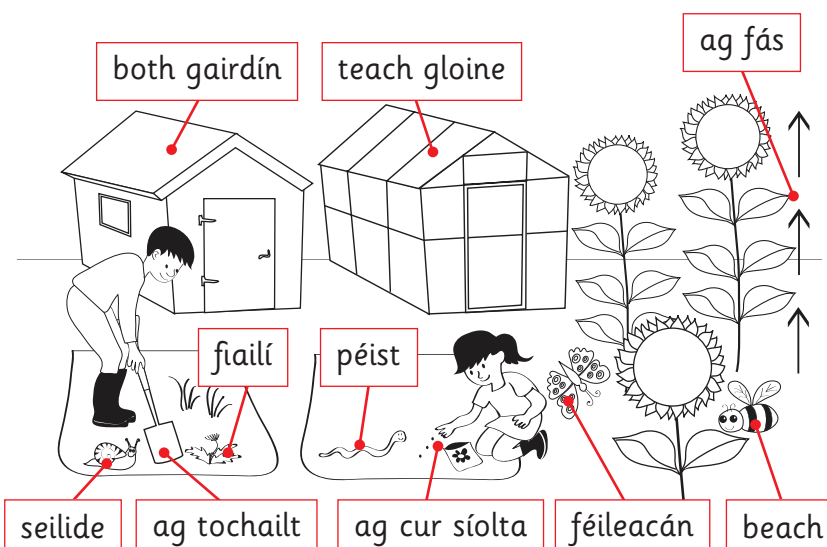


---

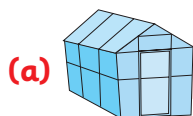


---

## Focail agus frásaí nua



### 1 Scríobh na focail chearta in aice le gach pictiúr.



(b)



(c)



(d)



(e)



(f)



### 2 Scríobh na focail seo i gceart.



(a) aifilí

(b) aásgf

(c) acbeh

(d) ilfééánac

(e) séitp

(f) dínbgaothir

## Focail / Frásaí breise:

# Déardaoin Dul Siar ar an tSeachtain

**1 Aimsigh na focail seo san fhoclóir. Scríobh amach an míniú.**



(a) foiche

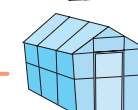
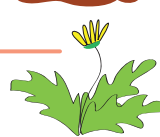
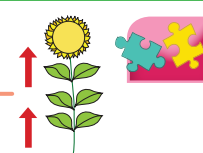
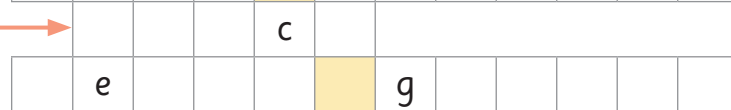
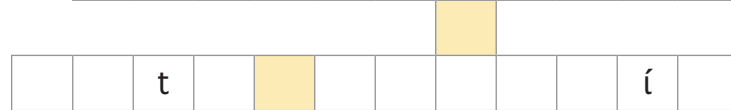
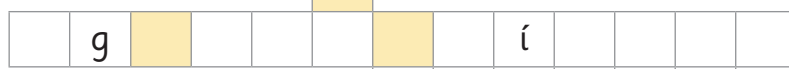
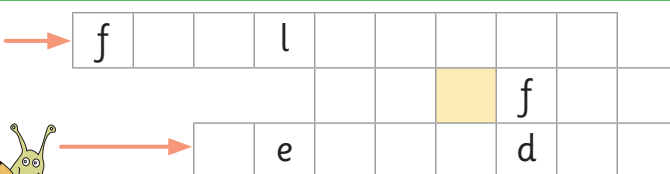
(b) faiche

(c) lus

(d) tor

**2 Crosfhocal**

péist  
beach  
seilide  
féileacán  
ag cur síolta  
ag fás  
fiailí  
ag tochailt  
both gairdín  
teach gloine



**3 Tástáil thú féin! Scríobh na focail.**



Féach agus abair.	Clúdaigh, scríobh agus seiceáil.	✓ nó ✗	Scríobh arís.	✓ nó ✗
teach gloine 				
féileacán 				
both gairdín 				
fiailí 				
beach 				
ag fás 				
péist 				
ag cur síolta 				
ag tochailt 				
seilide 				

/ 10

Conas a rinne tú?



Taifead do chuid torthaí ar leathanach 110.



Tá *Réalta Litriú D* ina chuid de *Gill Skills*, sraith leabhar gníomhaíochta ó **Gill Education** atá spraiúil agus bunaithe ar scileanna. Tá súil againn go mbainfidh tú sult as foghlaim uaidh!

Clár cuimsitheach i litriúchán na Gaeilge is ea *Réalta Litriú a* théann go mór i bhfeidhm ar dhaltaí agus a fhreastalaíonn go héifeachtach ar litriúchán na Gaeilge a mhúineadh agus a fhoghlaim.

Tá *Réalta Litriú D* dathannach, taitneamhach agus lán le gnéithe spéisiúla:

- Obair eagraithe ar bhonn seachtainiúil – leagtar amach le ‘Liosta focal’ an litriú a bheidh le clúdach sa tseachtain
- Tugtar le ‘Foghlaim’/‘Bí ag cleachtadh!’ cleachtadh laethúil athbhreithnithe ar fhocail áirithe thar Dé Luain, Dé Máirt agus Dé Céadaoin
- Déantar taifead ar thriail an Aoine i rannán ag deireadh an leabhair
- Rannáin rialta athbhreithnithe
- Cuidíonn cairteacha dul chun cinn (athbhreithniú an Déardaoin/trialacha an Aoine) le monatóireacht a dhéanamh ar inniúlacht.

### Acmhainní Múinteora

- Cinntíonn na hacmhainní breise digiteacha don chlár atá ar fáil ar [gillexplore.ie](http://gillexplore.ie) go mbeidh spraoi ann i gcónaí ar fhoghlaim litriú na Gaeilge!
- Ríomhleabhar *Réalta Litriú* do mhúinteoirí **SAOR IN AISCE**.\*

\*Saor in aisce do ranganna páirteacha.

### Naisc Bhaile/Scoile

Leis na hacmhainní fuaimne ar líne atá ar fáil trí [gillexplore.ie](http://gillexplore.ie) beidh tuismitheoirí in ann a bheith páirteach agus gníomhach i gcúrsaí oideachais an pháiste agus cabhraítear le foghlaim leanúnach a dhéanamh taobh amuigh den seomra ranga.

### Faoin Údar

Múinteoir bunscoile is ea **Alison Ní Mhathúna** a bhfuil lántaithí aici cheana agus a d'oibrigh le páistí ag leibhéal éagsúla ranga sa bhunscoil agus i dtacaíocht foghlama. Is í Alison údar na sraithe sárthíola *Craic le Litriú*.



**GILL**  
EDUCATION

Dearadh an chlúdaigh le [designbos.ie/www.slickfish.ie](http://designbos.ie/www.slickfish.ie)  
Léaráidí an chlúdaigh © Derry Dillon